

# LANMOZZA GAZZETTE N°13

## SOMMAIRE

fevrier 2020

Les commissions

Les dessins de Noha

Nos textes élus

Les Mandalas

Le travail du Matin

La plantation des arbres

L'expédition Rossell

À savoir sur les grands serpents



écrit par les élèves de la  
Mosaïque

LES commissions

On se réunit tous  
les mardis pour  
dire ce qu'on va  
faire.

La commission cuisine a fait des mini-pizzas  
pour les portes-ouvertes.

MA commission a

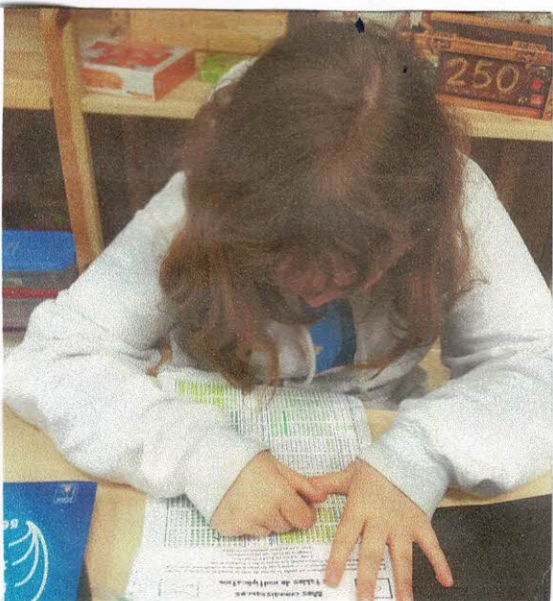
écrit un mail  
pour aller

ramasser des

déchets.

mail

Le travail du matin



# Les mandalas

Les mandalas sont des dessins qui sont  
comme des fleurs.

Il y en a qui sont durs et on doit les colorier.

## Les dessins de Noha



Jeudi 06 février 2020 j'ai présenté

au quoi de neuf un dessin de

Transformers. Le lendemain j'en

ai rapporté un autre!

Les autres enfants adorent mes

dessins c'est fou!

Noha

## Plantation des arbres

Vendredi avec Jacques on a planté

des arbres qui vont faire des fleurs.

La maire nous a donné une

place pour les planter, devant

l'école.

Elisa et Elvire



## L'expédition Roswell

Une navette s'est écrasée à côté de la

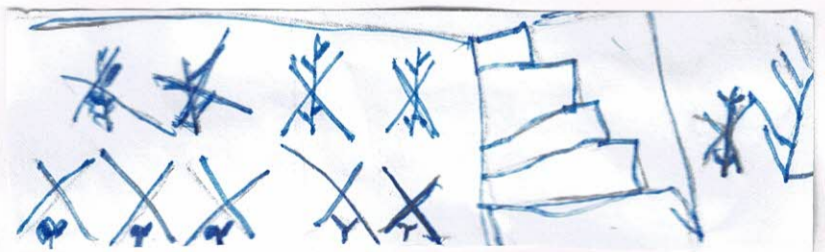
ville de Roswell aux États-Unis en 1947,

Des gens ont mis ~~un~~ <sup>une</sup> fausse extraterrestre

sur un brancard.

Il ont fait peur à tout le monde.

Guilhem



**Drôles de serpents !**

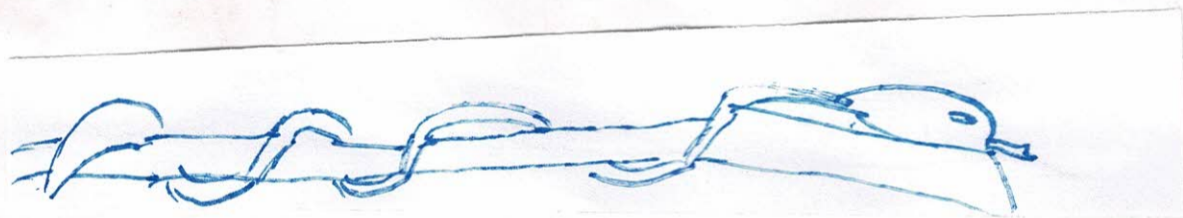
Le cobra est dangereux avec ses crochets.  
 Il nous mord en disant «Bien fait».  
 Dès que ça le gratte,  
 il lance un tas de patates.

La couleuvre peint des œuvres  
 comme la Joconde  
 qui change le monde  
 en micro - ondes.

Le boa constrictor a toujours tort.  
 Il compte un deux trois  
 et dévore Thomas.

L'anaconda fait « hue dada ! »  
 sur le dos d'un cheval  
 qui cavale.

Baptiste et la classe, le 29 janvier 2020



**A savoir sur les grands serpents**

La Couleuvre à collier:

La Couleuvre à collier n'est pas trop dangereuse parce qu'elle ne peut pas nous tuer, mais quand même un peu car elle peut avaler une grenouille...

Le Boa constrictor:

Le Boa constrictor se camoufle très bien dans les arbres de la jungle.

L'anaconda:

L'anaconda ne va pas très vite mais il est très, très, très, très, très dangereux. Il peut « carrément » avaler une table. L'anaconda est la version géante du boa !

Le Mamba noir:

Le Mamba noir est le reptile le plus rapide au monde car il va à 23 km. Il est aussi l'animal le plus dangereux du monde. Il est réputé pour sa rapidité et pour sa force.

Le crotale diamantin de l'ouest ( le serpent à sonnette)

Le serpent à sonnette est réputé pour ses crochets et pour sa bouche terrifiante et sa queue très différente de son corps.

L'orvet

L'orvet n'est pas un serpent, en réalité c'est un serpent qui a perdu ses pattes donc une sorte de lézard.

Chima

Le crocodile mange rats, ours, makis

Et aussi

La Terre, la Lune, Vénus, Mars

et avril.

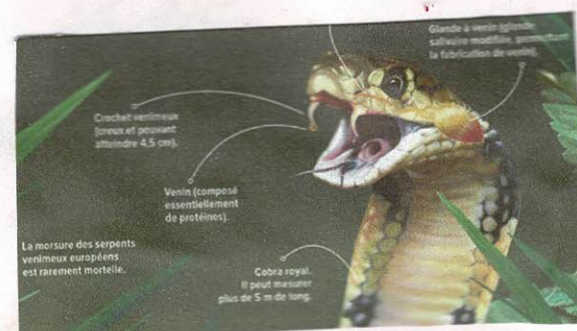
Mais à Crocovie,

À la faim de sa ville,

Il se métamorphose en krill

Dans les flots.

Un poème de Guilhem,  
 et la classe, 5 février 2019



Cobra ↑